

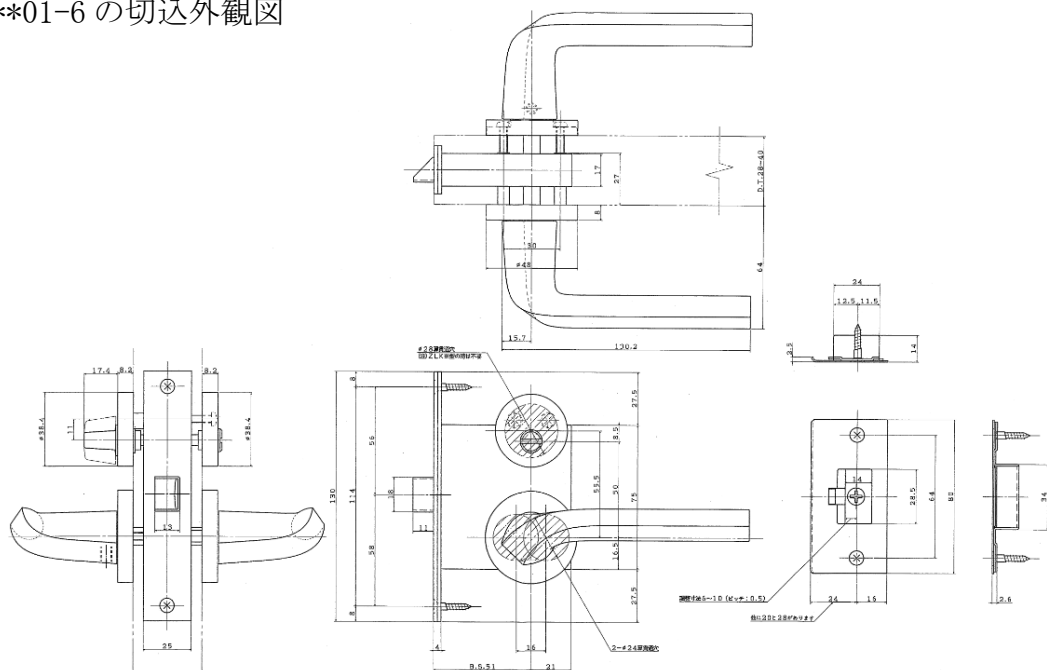


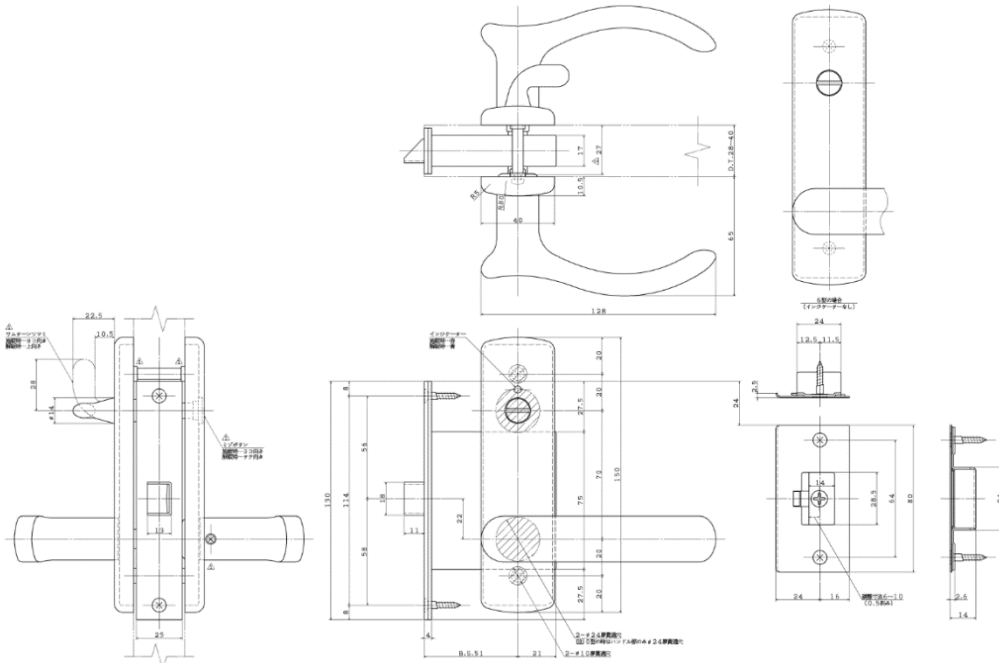


# 廃止製品のお知らせ

内部錠(ZLC/ZLK/ZLT/ZPC/ZSL/ZM)シリーズのPC、PN仕上廃止製品のお知らせ

**美和ロック株式会社**

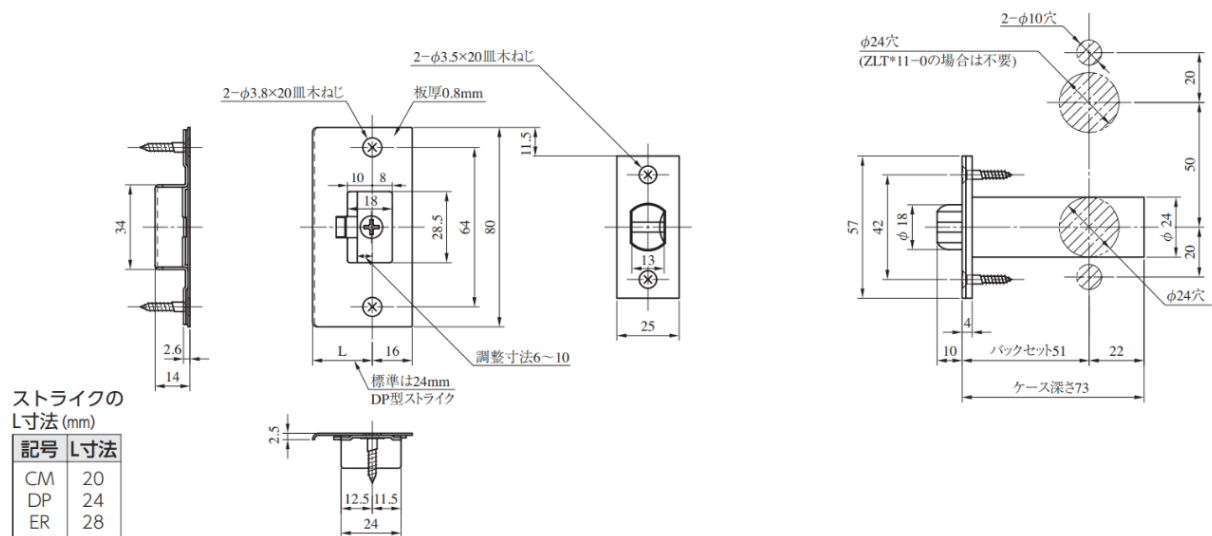
製品記号		ZLC(D) シリーズ PC, PN 仕上	
写真は、ZLC97001-6(PC)/ ZLC95102-6(PN)です。		廃止期日	2023/10/31 または在庫限り
		製造中止	2023/10/31 または在庫限り
<div>PC 仕上</div> <div></div> <div>PN 仕上</div> <div></div>			
セットでの 補修記号	なし	部品単位での 補修記号	-
備考	他の仕上(CR,SN)で対応をお願いいたします。		
<div>ZLC***01-6 の切込外觀図</div> <div></div>			


製品記号		ZLK(D) シリーズ PC, PN 仕上	
写真は、ZLK97013-6(PC)/ ZLK95112-8(PN)です。		廃止期日	2023/10/31 または在庫限り
		製造中止	2023/10/31 または在庫限り
PC 仕上		PN 仕上	
セットでの補修記号	なし	部品単位での補修記号	-
備考	他の仕上(CR,SN)で対応をお願いいたします。		
ZLK***13(12)-6 の切込外観図			
			

製品記号		ZLT シリーズ PN 仕上	
写真は、ZLT90211-6(SV) です。		廃止期日	2023/10/31 または在庫限り
		製造中止	2023/10/31 または在庫限り
セットでの 補修記号	なし	部品単位での 補修記号	-
備考	他の仕上(SV,CB,SB,GD,BK,YB)で対応をお願いいたします。		

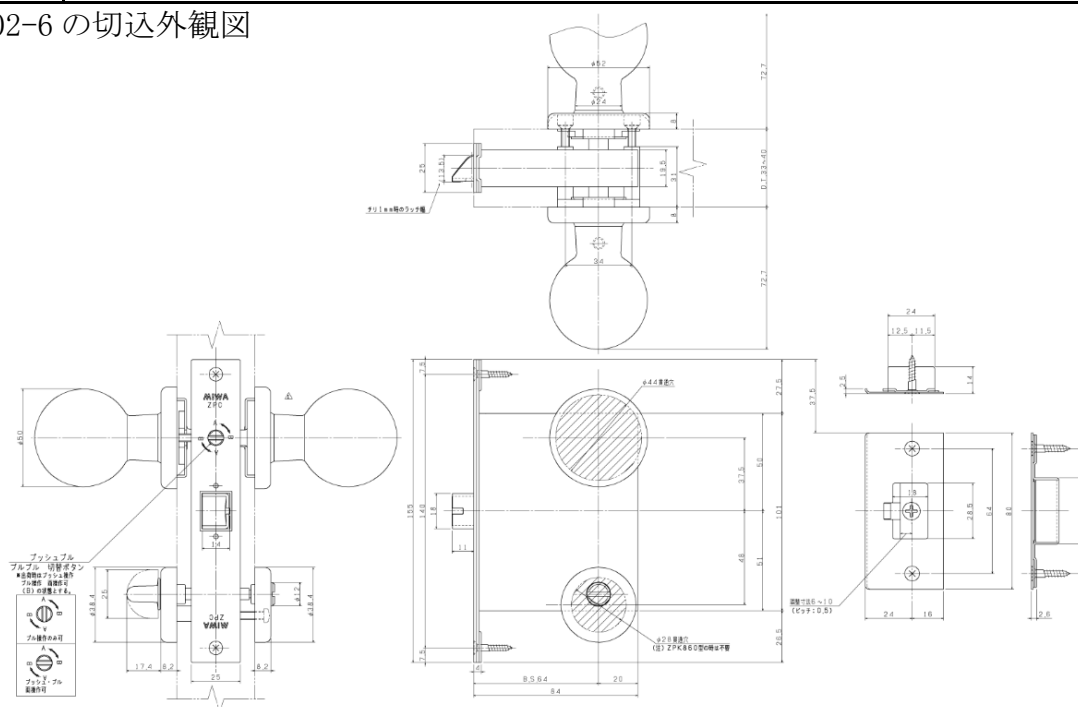



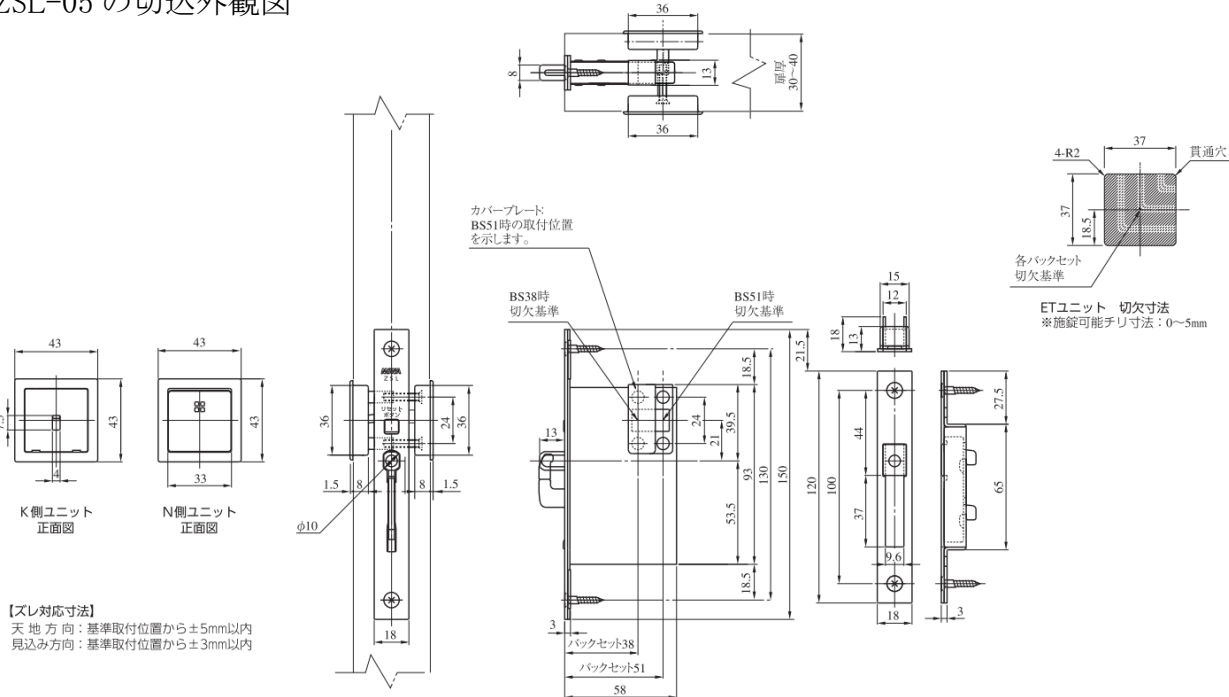
ZLT90211-6 の切込外観図



製品記号	ZPC(D) シリーズ PC 仕上		
写真は、ZPC86002-6(PC)です。	廃止期日	2023/10/31 または在庫限り	
	製造中止	2023/10/31 または在庫限り	
			
セットでの 補修記号	なし	部品単位での 補修記号	-
備考	他の仕上(CR,SN)で対応をお願いいたします。		

ZPC\*\*\*02-6 の切込外観図



製品記号		ZSL(D) シリーズ PC 仕上	
写真は、ZSL05-8(CR)です。		廃止期日	2023/10/31 または在庫限り
		製造中止	2023/10/31 または在庫限り
			
セットでの 補修記号	なし	部品単位での 補修記号	-
備考	他の仕上(CR,SN)で対応をお願いいたします。		
ZSL-05 の切込外観図			
 <p>カバプレート BS51時の取付位置 を示します。</p> <p>BS38時 切欠基準</p> <p>BS51時 切欠基準</p> <p>ETユニット 切欠寸法 ※施設可能チリ寸法：0～5mm</p> <p>4-R2 37 貫通穴</p> <p>各バックセット 切欠基準</p> <p>7.5 43 43 43 33 36 24 36 1.5 8 8 1.5 18 3 13 36 13 15 12 18 13 21.5 120 100 44 37 9.6 18 3 27.5 65 58 38 51</p> <p>【ズレ対応寸法】 天 地 方 向：基準取付位置から±5mm以内 見込み方向：基準取付位置から±3mm以内</p>			

製品記号		ZM シリーズ PC, PN 仕上	
写真は、ZM204064(PC)/ZM138040(PN)です。		廃止期日	2023/10/31 または在庫限り
		製造中止	2023/10/31 または在庫限り
PC 仕上		PN 仕上	
			
セットでの補修記号	なし	部品単位での補修記号	-
備考	他の仕上(CR,SN)で対応をお願いいたします。		
ZM138040/ ZM204064 の外観図			
ZM138040		ZM204064	
			